

DIE VORTEILE DER LEO TECHNOLOGIE

- große Behandlungsfläche, kurze Behandlungszeit
- Einstellung der Behandlungsparameter individuell auf Haut- und Haarfarbe
- nebenwirkungs- und schmerzarm
- effektive, dauerhafte Entfernung aller pigmentierten Haare

vorher



nachher



Photos Courtesy: Yaron Assaf, M.D., Hadera Laser Clinic, Medical Office Building, Hadera, Israel
AFT 650 HR Module After 2 Tx.

vorher



nachher



Photos Courtesy: Prof. Arie Orenstien, M.D., Sheba Medical Center, Tel Aviv, Israel
AFT 650 HR Module after 5 Tx. 18J/cm²

vorher



nachher



Photos Courtesy: Prof. Arie Orenstein, M.D., Sheba Medical Center, Tel Aviv, Israel
AFT 650 HR Module 3 months after 4 Tx. 18J/cm² 30 msec



Aesthesis-Dermabel Institut
Wir würden uns freuen, Sie als neue Kundin/neuen Kunden bei Aesthesis-Dermabel begrüßen zu dürfen und freuen uns auf Ihren Anruf!

Sie finden uns im Herzen von Köln!

Hier finden Sie uns:
Kuenstraße 1 A
50733 Köln (Köln-Nippes)
Tel 0221 - 25 80 818
Fax 0221 - 25 80 895

Haarentfernung

ästhetisch schön durch

LEO -TECH 650



bekannt aus: **RTL** & **SAT 1**

Epilation mit LEO Technologie

- **Sicher**
- **Schmerzarm**
- **Langanhaltend**

Nie wieder rasieren, wachsen oder zupfen

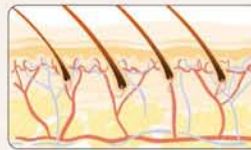
Aufwendige, schmerzhafte und ineffektive Methoden der Haarentfernung gehören inzwischen der Vergangenheit an. Heute behandelt LEO-Technologie unerwünschte Haare mit schnellen und sanften Lichtimpulsen. Direkt nach der Behandlung können Sie wieder Ihren Alltagsaktivitäten nachgehen, da die Methode mit keinerlei Ausfallzeiten verbunden ist. LEO-Technologie ermöglicht eine effektive dauerhafte Haarentfernung an jeder beliebigen Körperstelle.

Wie funktioniert die LEO Technologie?

Während der Photoepilation absorbiert das Pigment (Melanin) im Haar das Licht und wandelt es in Wärmeenergie um. Sie gelangt bis in den Haarfollikel und erhitzt ihn für den Bruchteil einer Sekunde auf ca. 70°C. Der Follikel wird zerstört und kann kein neues Haar mehr produzieren. Die Epidermis wird dabei nicht geschädigt.

LEO-Technologie stellt einen klinischen Durchbruch in der dauerhaften Haarentfernung dar. Einzigartig formierte Lichtpulse liefern ausreichend Energie, ausschließlich im therapeutischen Bereich, und sind exakt auf die Zielstruktur, Melanin, ausgerichtet. Andere Gewebestrukturen der Epidermis werden geschützt, es gibt so gut wie keine Nebenwirkungen oder Schmerzen.

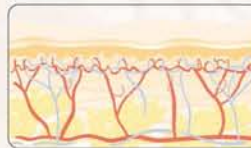
Das Ergebnis: schnelle, effektive und nebenwirkungsarme dauerhafte Haarentfernung.



Vor der Behandlung



Während der Behandlung
mit LEO Technologie



Nach der Behandlung

Treten Nebenwirkungen auf?

Die LEO-Parameter wurden speziell dazu entwickelt, sich Ihrem individuellen Haut- und Haartyp anzupassen. Somit können exakte, sanfte Behandlungen gewährleistet werden. Eventuell wird nach der Behandlung ein Gefühl verspürt, das einem leichten Sonnenbrand ähnelt und schnell wieder abklingt. Aktuelle klinische Studien belegen ein hohes Maß an Sicherheit und Effektivität der LEO-Technologie.

Tut die Behandlung weh?

Die Schmerzempfindlichkeit ist individuell verschieden. Die meisten Menschen vertragen die Behandlung mit LEO-Technologie sehr gut und beschreiben das Gefühl ähnlich dem des Schnappens eines Gummibands auf der Haut. In der Regel ist keine Betäubung notwendig. Bei besonders empfindlichen Personen gäbe es jedoch auch die Möglichkeit, ein Betäubungsmittel in Cremeform aufzutragen.

Wie lange dauert eine Behandlung mit LEO-Technologie?

LEO-Technologie ist in der Lage, relativ große Areale rasch zu behandeln, wobei mit jedem Puls zahlreiche Haare erfasst werden. Diese Methode ermöglicht zwar eine ungewöhnlich schnelle Enthaarung, die exakte Behandlungszeit richtet sich nach der Größe der zu behandelnden Fläche. Ein Unterarm benötigt normalerweise 5 Minuten, während der Rücken oder die Beine bis zu 45 Minuten in Anspruch nehmen können.

Wie viele Behandlungen werden benötigt?

Alle Haarfollikel durchlaufen Phasen des Wachstums und der Ruhe. Da LEO-Technologie nur Haarfollikel erfassen kann, die sich zum Zeitpunkt der Behandlung in einer aktiven Wachstumsphase, der Anagenphase befinden, müssen die übrigen Follikel diese erst erreichen, um effektiv behandelt werden zu können. Aus diesem Grund werden die Behandlungen so lange wiederholt, bis alle Haarfollikel die Anagenphase durchlaufen haben. In der Regel werden 3-8 Behandlungen in Abständen von 1-3 Monaten benötigt.

Wer kann sich behandeln lassen?

Männer, Frauen und Kinder in fast jeder Hautfarbe wurden bereits erfolgreich behandelt. Für optimale Ergebnisse werden die Behandlungsparameter genau dem Hauttyp, Haartyp und der Körperstelle angepasst. Wir beraten Sie gern.